

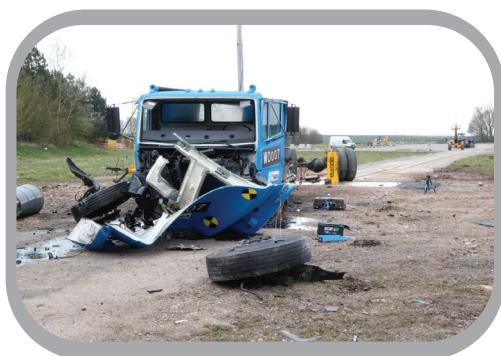
## FXB-CT-R5



### ОБЩЕЕ ОПИСАНИЕ

Аварийно испытанные фиксированные болларды серии Optima предназначены для автомобильных пропускных пунктов, военных, промышленных, правительственных и коммерческих зданий или улиц, постоянно перекрытых для движения транспортных средств.

### ПОСЛЕ КРАШ-ТЕСТА



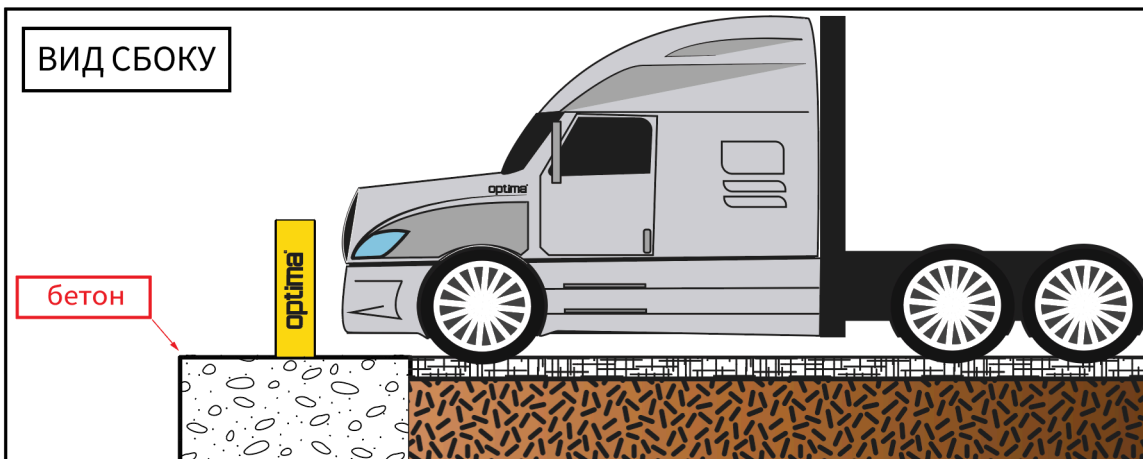
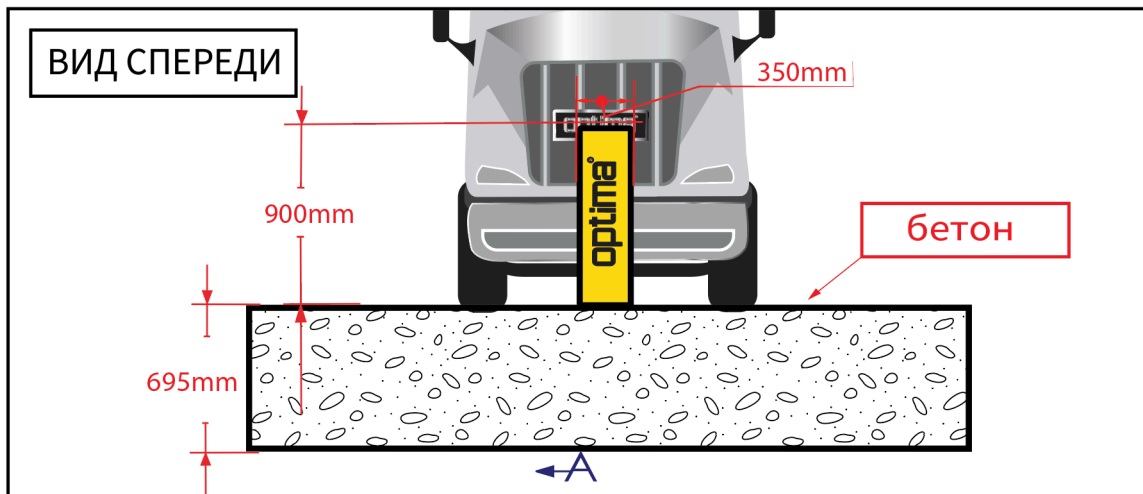
## МЕТАЛЛОКОНСТРУКЦИЯ

- ➔ Диаметр болларда 350 мм.
- ➔ Высота: 900 мм.
- ➔ Глубина фундамента: 695 мм.
- ➔ Стальная конструкция для крепления боллардов к бетону.
- ➔ Фиксированные болларды Optima прошли аварийные испытания в соответствии с ASTM F2656/F2656M-18a M50.
- ➔ Болларды оцинкованы и окрашены эпоксидной краской (любой цвет RAL по требованию) или поставляются с накладкой из нержавеющей стали AISI 316.

## ДОПОЛНИТЕЛЬНОЕ ОБОРУДОВАНИЕ

- ➔ Различные варианты цвета.
- ➔ Декоративные верхние фланцы.
- ➔ Мигающая лампа на верхней части болларда.
- ➔ Знак "СТОП" с монтажным постаментом.

## ОСНОВНЫЕ РАЗМЕРЫ КОРПУСА



FXB-CT-R5 17/6/21 - www.Optima.tc - Содержание данного руководства может быть в любое время изменено без предварительного уведомления. - Исходные инструкции.